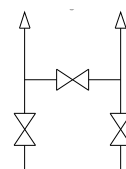
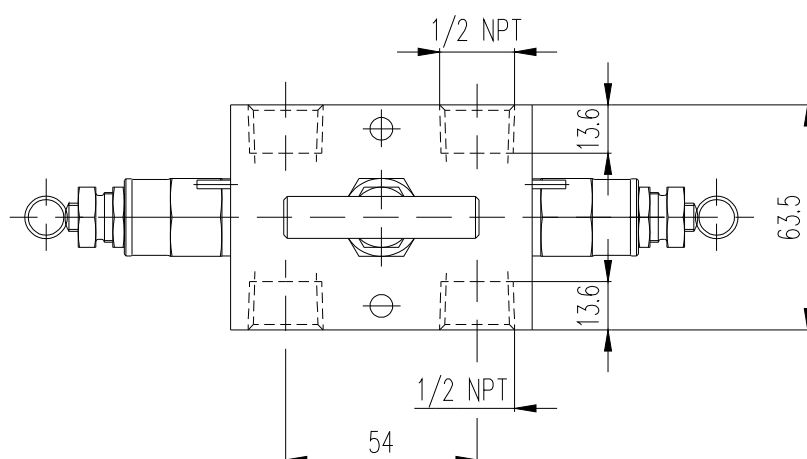
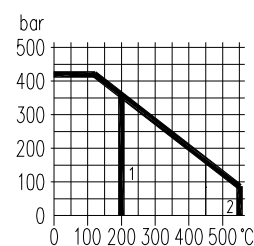

Instrument

Process

1 уплотнение PTFE
2 уплотнение графит

ПРИНАДЛЕЖНОСТИ ДЛЯ МОНТАЖА см.раздел 8

Материал	Вход и выход	Номер заказа
Нерж.сталь	1/2 NPT внутр.	N342.41.184.01 N342.41.484.01

Детали	Нерж. сталь ¹⁾
	Класс по DIN
Корпус ²⁾	1.4404 / 316L
Насадка	1.4401 / 316
Стержень клапана	1.4404
Наконечник иглы ³⁾	1.4571
Уплотнение	PTFE до 200°C (графит до 550°C)
Гайка сальника	1.4301
T-рукоятка	Нерж.сталь

- Шпindel с наруж. резьбой
- Шпindel с холоднокатаной поверхностью и невращающимся наконечником иглы
- Имеются специальные модели
- Вентильные блоки могут поставляться согл. стандарта NACE

1) Может также поставляться для работы в среде кислорода
 Обращайте внимание на рекомендацию по заказу В 3!
 2) По запросу заводской сертификат 3.1 по EN 10 204
 3) Имеется также в наличии с мягкой головкой KEL-F® (PCTFE) oder POM