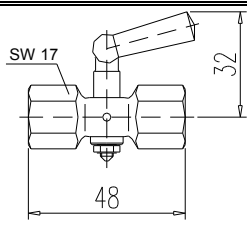
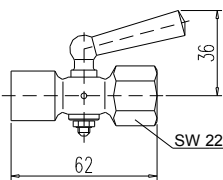
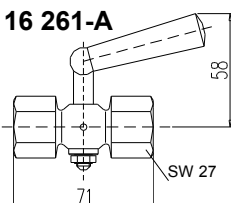
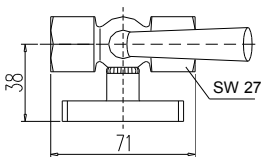
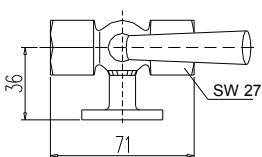
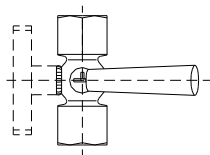
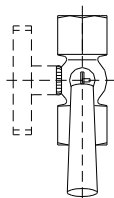


Тип	Резьба	PN	Материал	Номер заказа	Примечания
	G 1/4	6	Латунь	S003.24.000	
	G 3/8	16	Латунь	S003.58.000	
<b>DIN 16 261-A</b> 	G 1/2	25	Латунь	S003.13.000	
	G 1/2	25	Нерж.сталь	S003.13.200	
	G 1/2	25	Латунь	S003.16.000	С поворачиваемым фланцем 60 x 25 x 10 mm
	G 1/2	25	Латунь	S003.46.000	С поворачиваемым фланцем Ø 40 x 5 mm

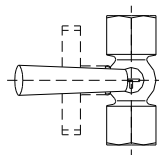
Рабочие положения выгравированы на промежуточной втулке



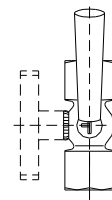
Спуск



Управление



Продувка


 Тест  
(для кранов с тестовым присоединением)

- **область применения:**

Для жидкостей, газа или пара от - 10°C до + 50°C  
 Для манометров с уплотнительной шайбой по DIN EN 837-1

- Рукоятка – пластмасса